



**Concepto**

Contribuir en el castillo de Ainsa permite el poder contribuir a la herencia del mismo, aproximándonos a su historia a través de sus restos históricos existentes, sus muros gruesos y sus murallas de piedra.

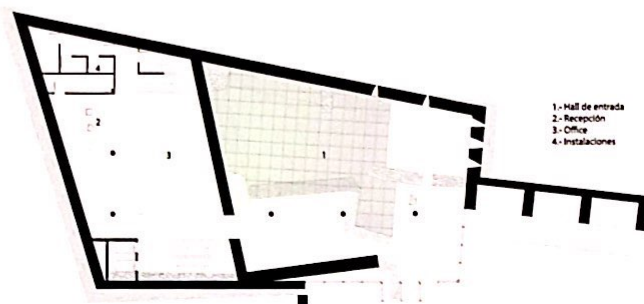
Debido al estado actual en el que se encuentra la torre noroeste, su remodelación supone la construcción de un nuevo volumen que consiga dar al conjunto una nueva unidad entre lo existente y lo nuevo, permitiendo así el sumarse al resto de torres y murallas que configuran el castillo.

La idea parte de tres conceptos: integración con el entorno, circulaciones, y programa. La integración con el entorno del nuevo volumen, pretende ofrecer una condición de unidad entre los muros interiores y paramentos exteriores del perímetro de la muralla, con la escala y la materialidad del nuevo edificio, de forma que se consiga dar una correcta adecuación de todo el conjunto.

El estado actual en el que se encuentra la torre, la convierte en una pieza desconexa del lugar, por lo que las circulaciones son otro punto importante a tratar: Por lo que se proyecta un recorrido que permita la circulación existente de la muralla de nuevo, ofreciendo la posibilidad de acceder desde el exterior de la misma al interior del nuevo volumen, dando así un sentido de unidad con el resto de las de las torres y su conexión entre todas ellas. Además de la articulación exterior con la muralla, el edificio ofrece la posibilidad de seguir con el recorrido en su interior mediante una pasarela que recorre los muros originales de fachada y sus vistas, hasta bajar a los restos arqueológicos existentes en la zona de acceso del edificio.

El programa ha sido otro punto importante, ya que dadas las características de fortificación del lugar, se ha reflexionado mucho sobre la orientación del edificio, las vistas y la entrada de luz al interior del mismo.

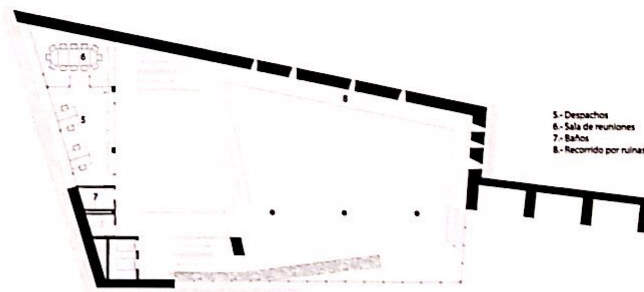
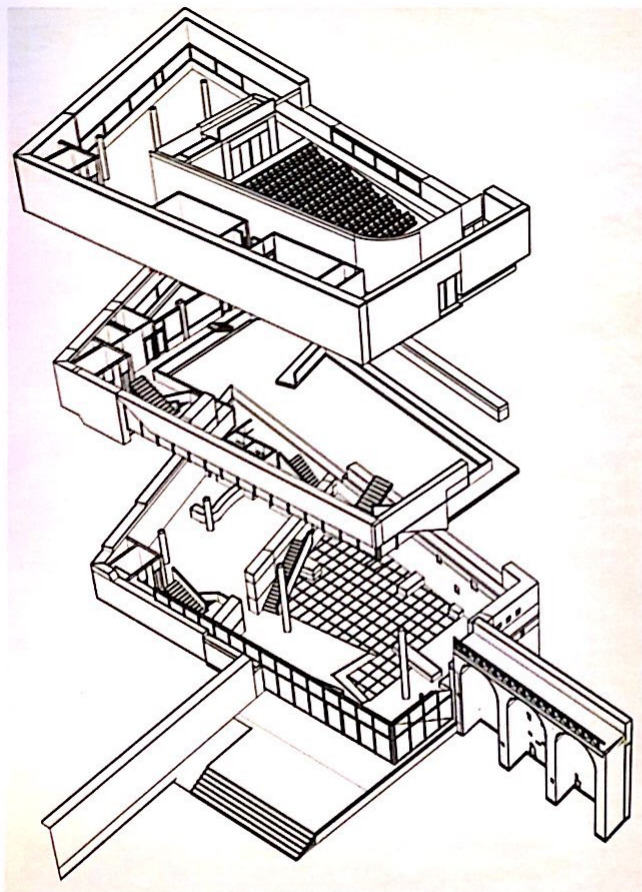
Es por ello que el programa se divide en una planta de acceso elevada un metro del suelo donde encontramos el hall de entrada, para poder realizar exposiciones o cualquier acto público, además de poder contemplar los restos arqueológicos existentes, y vinculado con una zona de oficinas. Una segunda planta donde se ubica la zona administrativa con despachos, y por último una tercera planta donde se ubica el Salón de actos donde poder asistir a un evento a la vez que se comparten vistas hacia la Peña Montañesa.



- 1- Hall de entrada
- 2- Recepción
- 3- Oficina
- 4- Instalaciones

Planta de Acceso

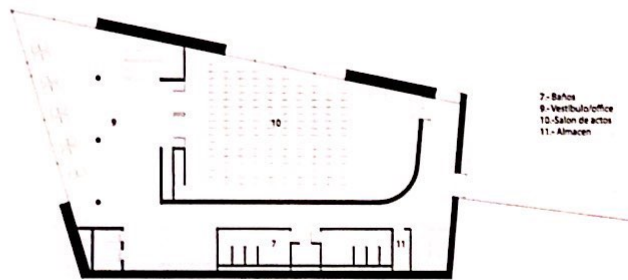
Escala 1\_200



- 5- Despachos
- 6- Sala de reuniones
- 7- Baños
- 8- Recorrido por ruinas

Planta Primera

Escala 1\_200



- 9- Baños
- 10- Vestibulo/office
- 11- Salon de actos
- 12- Almacén

Planta Segunda

Escala 1\_200

