



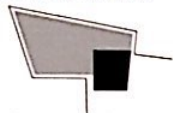
Un edificio representativo que respeta las preexistencias sin imitar la arquitectura del pasado.
 Crear un equipamiento que resuelva el máximo de necesidades a través de espacios polivalentes.
 Generar un nuevo acceso adaptado a la muralla desde el edificio, creando una nueva plaza en altura y construyendo un recorrido circular.
 Construir de manera sostenible y respetuosa con el medio ambiente a través de materiales locales y baja huella en carbono.

Encaja urbano

Nueve encuentros con un entorno medieval privilegiado, rodeado de historia y memoria. El urbanismo proyectado es record del pasado a través de la construcción de una torre que alinea tanto en volumen como en altura, a la torre que en su día coronaba la fortaleza del castillo, utilizando técnicas actuales y materiales nobles que respetan el patrimonio. De tal forma se consigue cerrar el perímetro amurallado con una nueva torre.

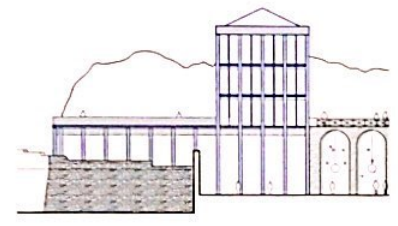
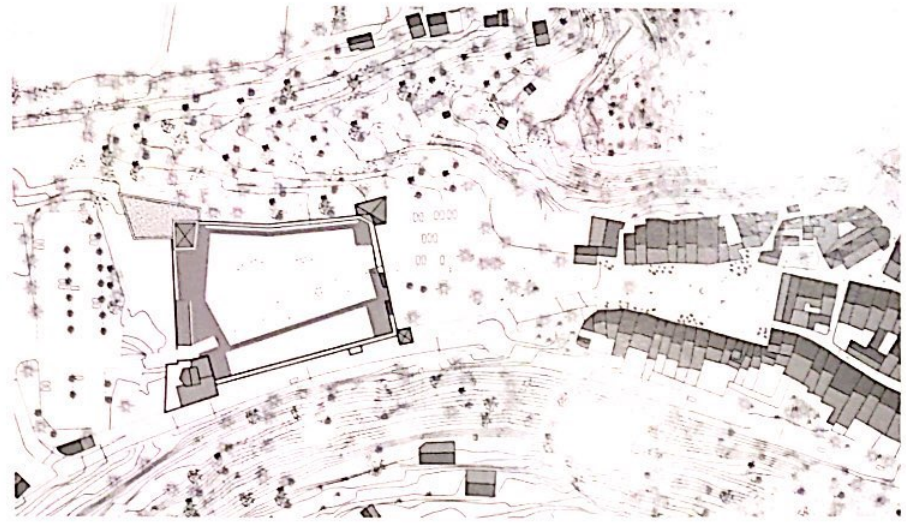


Edificio.
 El edificio se levanta con respeto sobre las ruinas, cerrando el perímetro existente de la muralla. Consta de un cuerpo bajo, el zócalo, que genera la conexión con la muralla existente. Sobre este basamento emerge la torre, que con elegancia cierra el castillo desde el interior y te invita a entrar en el edificio. El núcleo vertical de comunicación y servicios se ubica separado del trazado de las ruinas para preservarlas y se extiende entre todas las plantas.

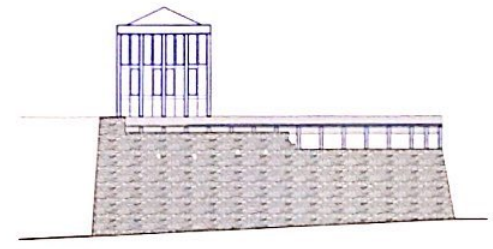


tres elementos, muralla, basamento, torre

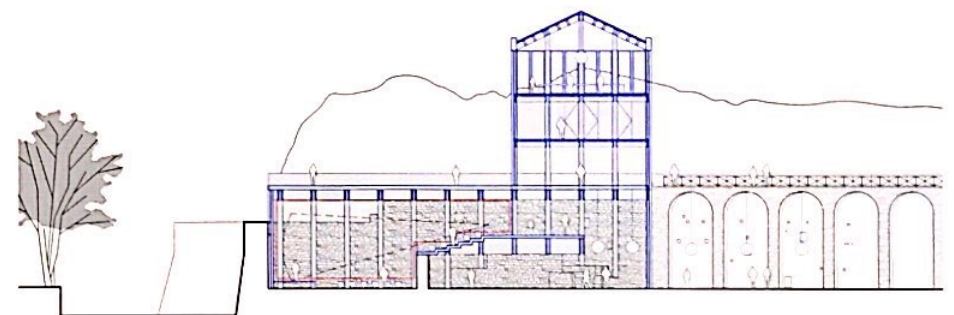
Programa funcional.
 El programa se divide en tres paquetes. En las plantas bajas (basamento) se ubican las zonas de carácter público. En la torre se ubican las zonas de carácter administrativo.
 El acceso se produce próximo a la muralla arqueada. Se accede a un hall a doble altura que abraza las ruinas adquiriendo un carácter museístico. El auditorio se ubica en planta baja y tiene un aforo que amplía el número de espectadores. La cubierta del auditorio genera la conexión con la muralla existente y crea un espectacular mirador al Pinar. Se entiende como un auditorio exterior, un espacio polivalente que da servicio a las actividades del pueblo. Desde esta planta se genera el acceso adaptado a la muralla.
 En la planta tercera se ubican las oficinas, tres despachos cerrados con vistas a la Peña Montañesa y un espacio de trabajo abierto.
 La planta cuarta es diseñada como una gran sala panorámica que albergará la sala de reuniones.



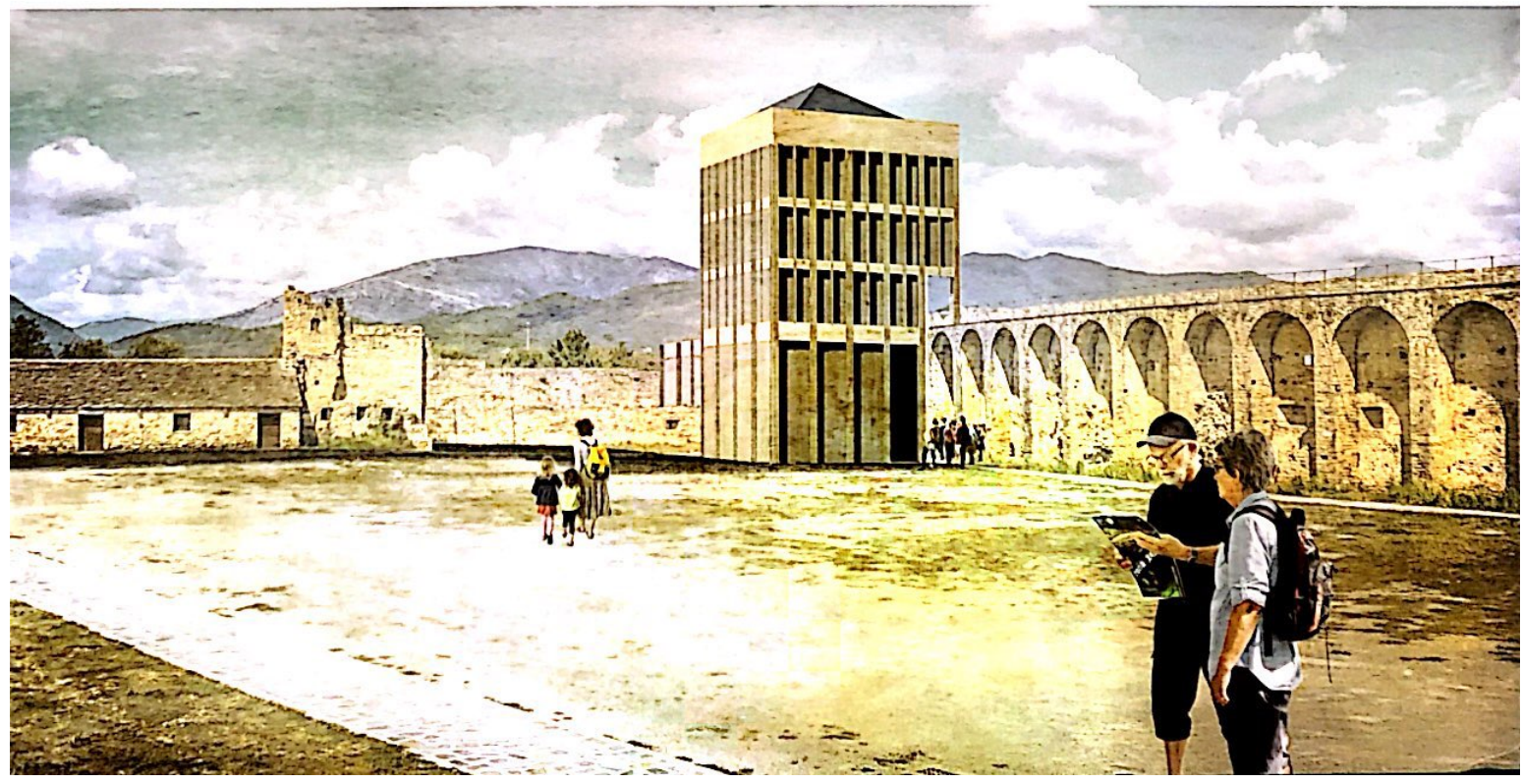
alzado SO 1:300



alzado NE 1:300

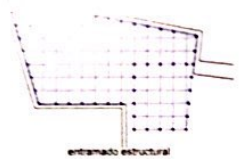


sección longitudinal 1:200



Sección

Elementos que técnicamente permiten salvar grandes distancias de la zona se disponen a lo largo de la zona, con una relación entre estos elementos que se levantan a lo largo de grandes placas del mismo material que las vigas de madera contra laminada.



entramado estructural

Materiales.

Al sistema estructural de madera se suma la fachada. El cerramiento de la fachada será con paneles sándwich de madera contralaminada que formará su propio entramado. Las carpenterías serán de madera. La cubierta del auditorio será plana, transitable y ajardinada, con un sistema técnico de pre-Pinno para disminuir casi por completo su mantenimiento. La cubierta de la torre será inclinada con losa de piedra del país.

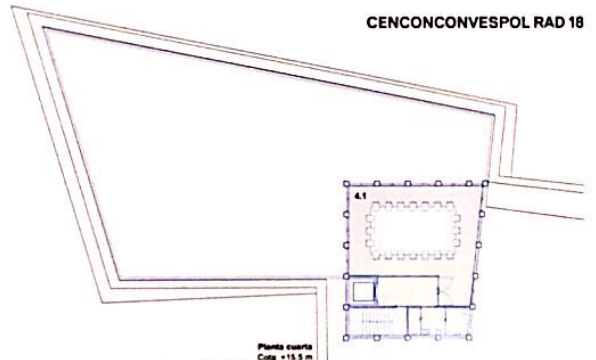
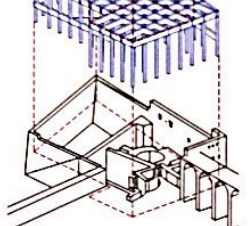
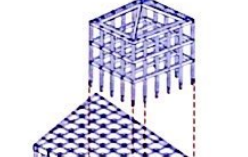
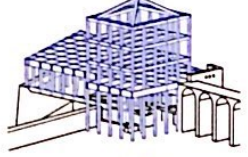
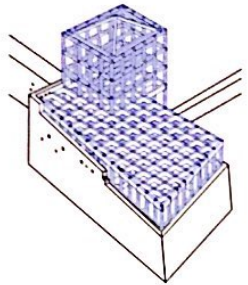


Sostenibilidad.

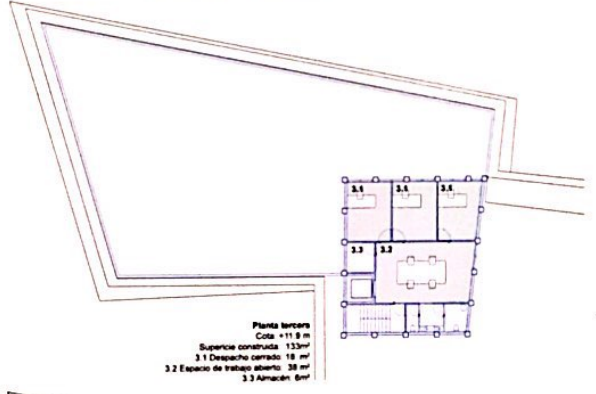
Una de las premisas del proyecto ha sido la construcción responsable, utilizando materiales con huella de carbono baja y de proximidad, como son la madera y la losa de piedra. Se aprovecha la inercia de los gruesos muros de piedra existentes. Los tratamientos en fachada serán diferentes según las orientaciones de cada una, colocando Control solar en las fachadas Sur, Este y Oeste mediante vidrios "Guardian Sun". Se realizará la recogida de aguas pluviales de la cubierta de la torre para el riego de la cubierta ajardinada y se utilizará un sistema de clima eficiente y respetuoso con el medio ambiente como es la aerotermia.

Instalaciones.

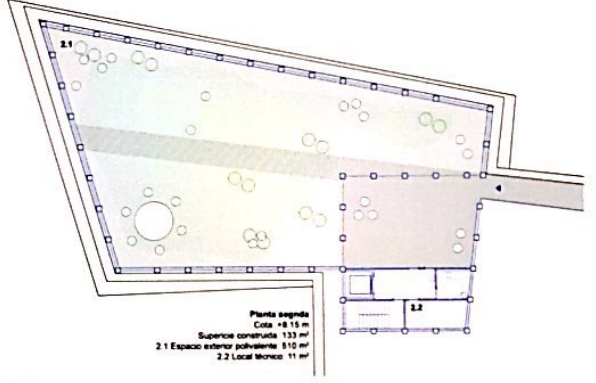
El núcleo vertical resuelve todos los aspectos técnicos del edificio: en él se alojan los servicios, locales técnicos y conexiones entre plantas, dejando así, el resto de las estancias libres de pasos de instalaciones. El sistema de clima que se propone es un sistema de aerotermia, debido a su gran eficiencia energética de alto rendimiento. La distribución del aire se hará mediante conductos vistos.



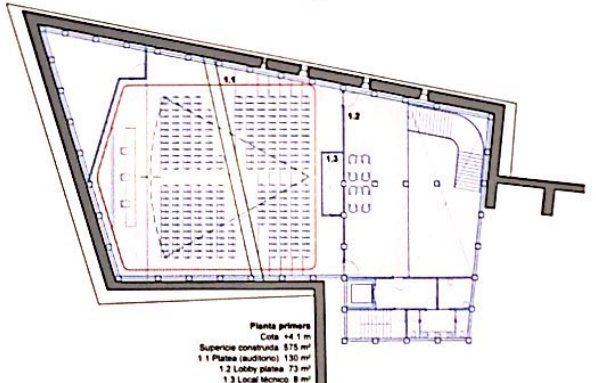
Planta cuarta
Cota +15.5 m
Superficie construida: 133 m²
4.1 Sala de reuniones panorámica: 83 m²



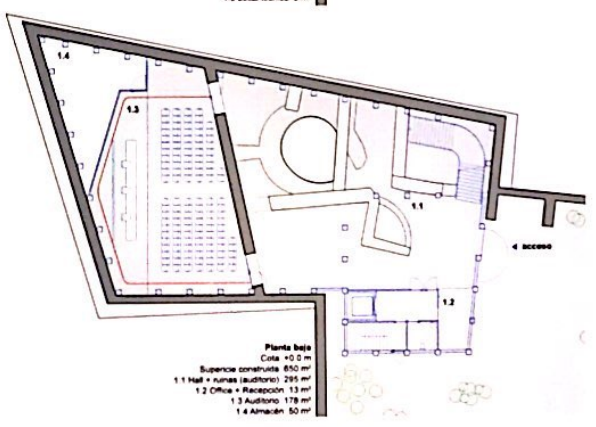
Planta tercera
Cota +11.9 m
Superficie construida: 132 m²
3.1 Despacho cerrado: 18 m²
3.2 Espacio de trabajo abierto: 38 m²
3.3 Almacén: 6 m²



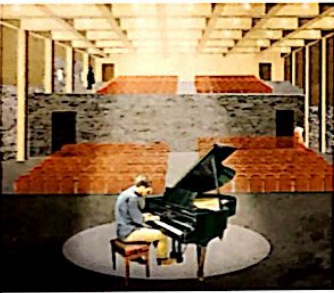
Planta segunda
Cota +8.15 m
Superficie construida: 132 m²
2.1 Espacio exterior polivalente: 91.0 m²
2.2 Local técnico: 11 m²



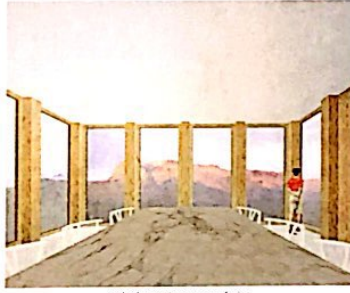
Planta primera
Cota +4.1 m
Superficie construida: 875 m²
1.1 Plaza (auditorio): 130 m²
1.2 Lobby plaza: 73 m²
1.3 Local Monico: 8 m²



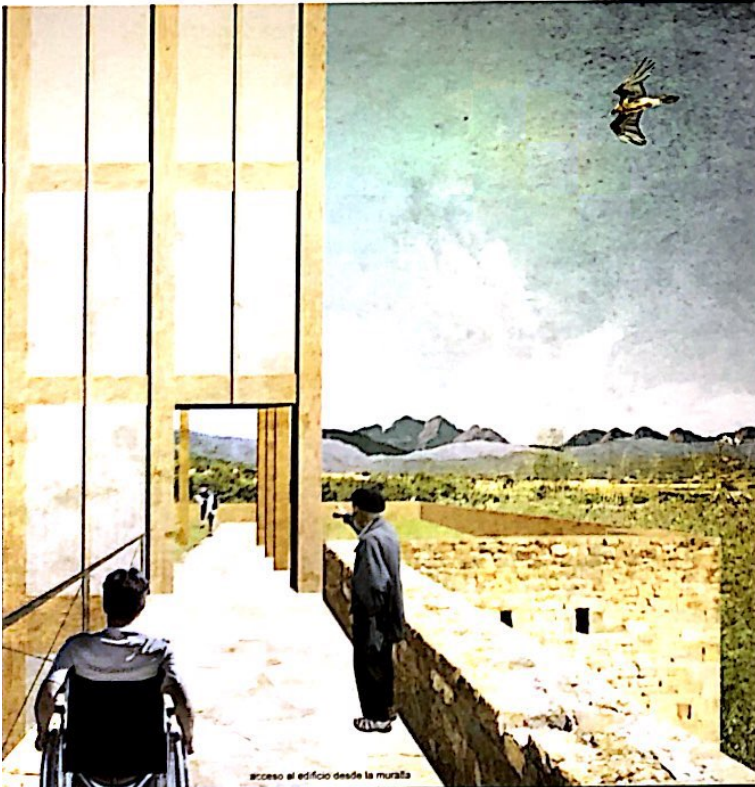
Planta Baja
Cota +0.0 m
Superficie construida: 850 m²
1.1 Hall + ruinas (auditorio): 295 m²
1.2 Oficina + Recepción: 13 m²
1.3 Auditorio: 178 m²
1.4 Almacén: 50 m²



sala de congresos - auditorio



sala de reuniones panorámica



sección el edificio desde la muralla