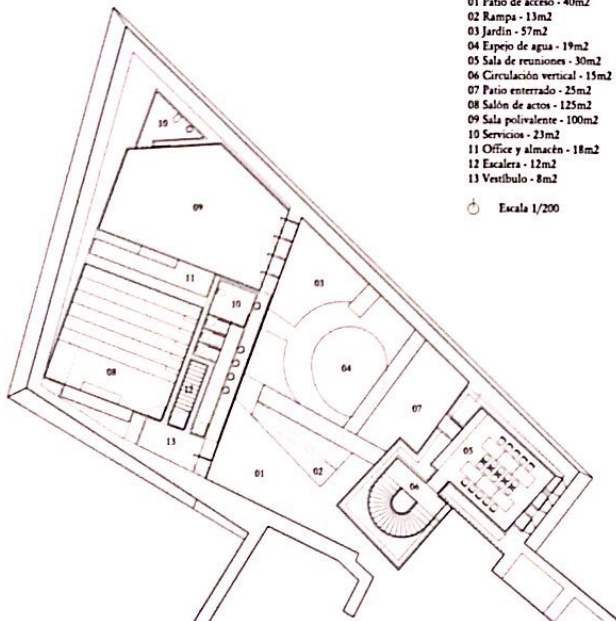
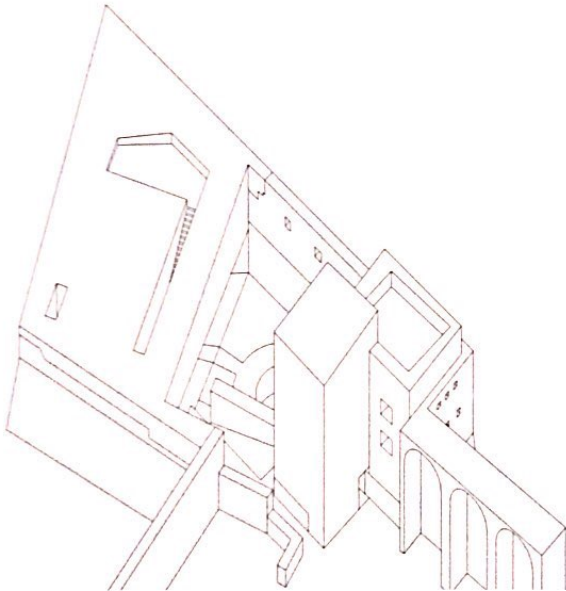
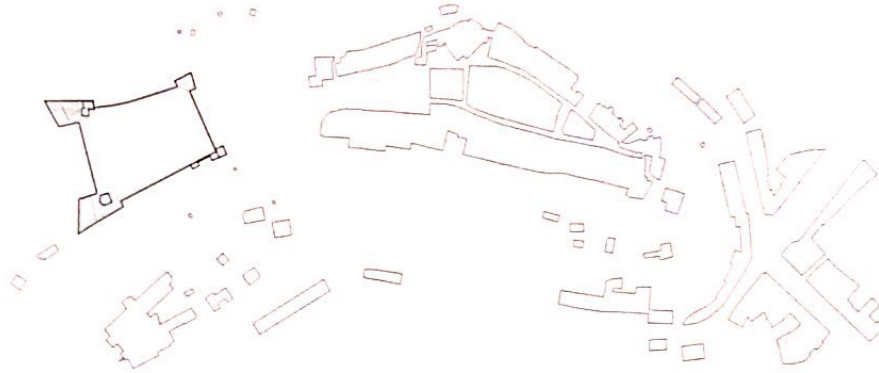


HETEROTOPIA

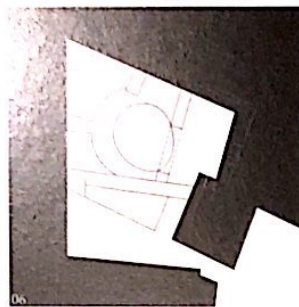
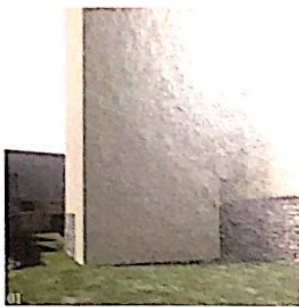
Para Michel Foucault la heterotopia es un único lugar que representa varios lugares. Estamos en un espacio y un tiempo específico, sin embargo, nos encontramos en un lugar cargado de significados de otros tiempos y otros lugares que se juxtaponen y conectan entre sí. Esta propuesta no solo respeta la memoria del lugar, sino que también intenta verla y entenderla de distintas maneras y desde distintos puntos de vista a través de reflejos, enmarcando vistas, focalizando lugares concretos y creando espacios abiertos.

E 1:2000



- 01 Patio de acceso - 40m²
 - 02 Rampa - 13m²
 - 03 Jardín - 57m²
 - 04 Espejo de agua - 19m²
 - 05 Sala de reuniones - 30m²
 - 06 Circulación vertical - 15m²
 - 07 Patio enterrado - 25m²
 - 08 Salón de actos - 125m²
 - 09 Sala polivalente - 100m²
 - 10 Servicios - 23m²
 - 11 Office y almacén - 18m²
 - 12 Escalera - 12m²
 - 13 Vestibulo - 8m²
- Escala 1/200

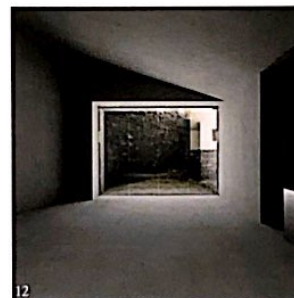
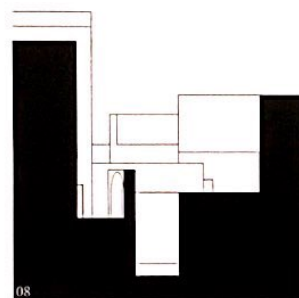
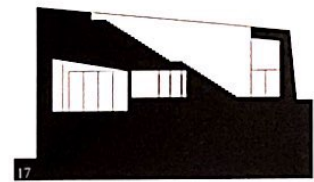
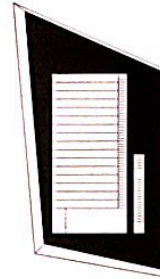
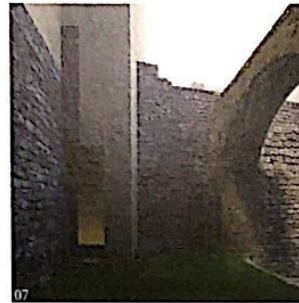




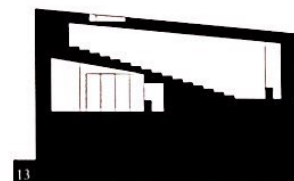
Se completa la geometría del baluarte y se excava el volumen para crear dos espacios principales. En la parte superior un salón de actos y en la parte inferior un vestíbulo que funciona junto al espacio exterior. Otros espacios secundarios son excavados en el volumen dejando las dos salas principales con una geometría clara.



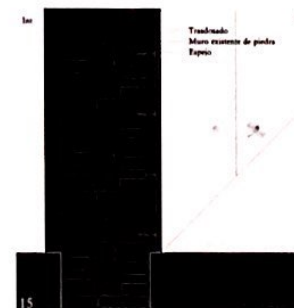
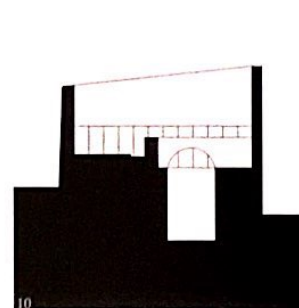
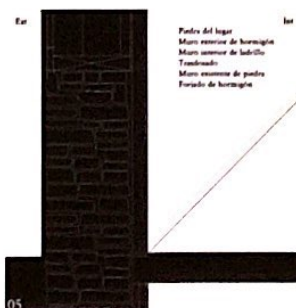
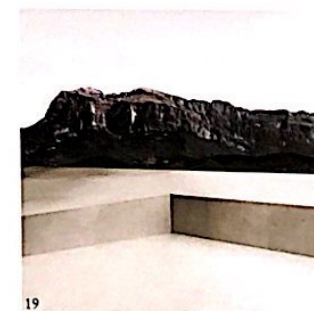
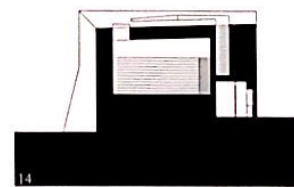
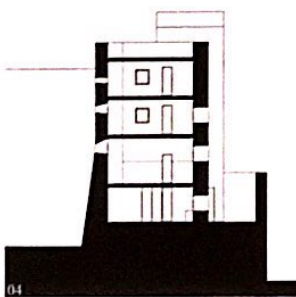
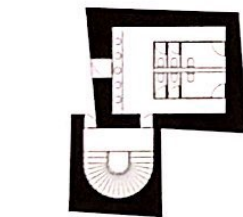
El volumen vertical de la parte este del baluarte compone la entrada al área administrativa desde la plaza. Las dos piezas se elevan desde las trazas de los muros existentes. La primera contiene una escalera y un ascensor que unen las distintas plantas de la segunda pieza. Cada nivel se corresponde a un espacio de oficinas y la escalera llega a un sótano y a una salida al espejo de agua.



Para Foucault el espejo es el concepto que mejor expresa la heterotopía. Representa un lugar que no existe en un objeto real. Las ruinas son el espacio principal de la propuesta. Es el espacio que representa los distintos lugares, el pasado y el presente. Se conserva la complejidad de los muros, el arco, las alturas y el muro del baluarte se convierte en una ventana al pasado.



A través de una escalera entre dos muros y una perforación en la cubierta del baluarte, se accede a un mirador hacia la Peña Montañesa.



- 01- vista, entrada
- 02 - axonometría, interior administración
- 03 - planta, sótano administración 1:150
- 04 - sección, administración 1:200
- 05 - sección constructiva, unión con preexistencia 1:25
- 06 - planta, jardín 1:200
- 07 - vista, sótano administración
- 08 - sección, jardín 1:200
- 09 - vista, reflejo jardín en baluarte
- 10 - sección, jardín 1:200
- 11 - planta, salón de actos 1:250
- 12 - vista, interior sala polivalente
- 13 - sección longitudinal, salón de actos 1:200
- 14 - sección transversal, salón de actos 1:200
- 15 - sección constructiva, muro con espejo 1:25
- 16 - planta, cubierta baluarte 1:250
- 17 - sección, escalera mirador 1:200
- 18 - vista, escalera mirador
- 19 - vista, mirador