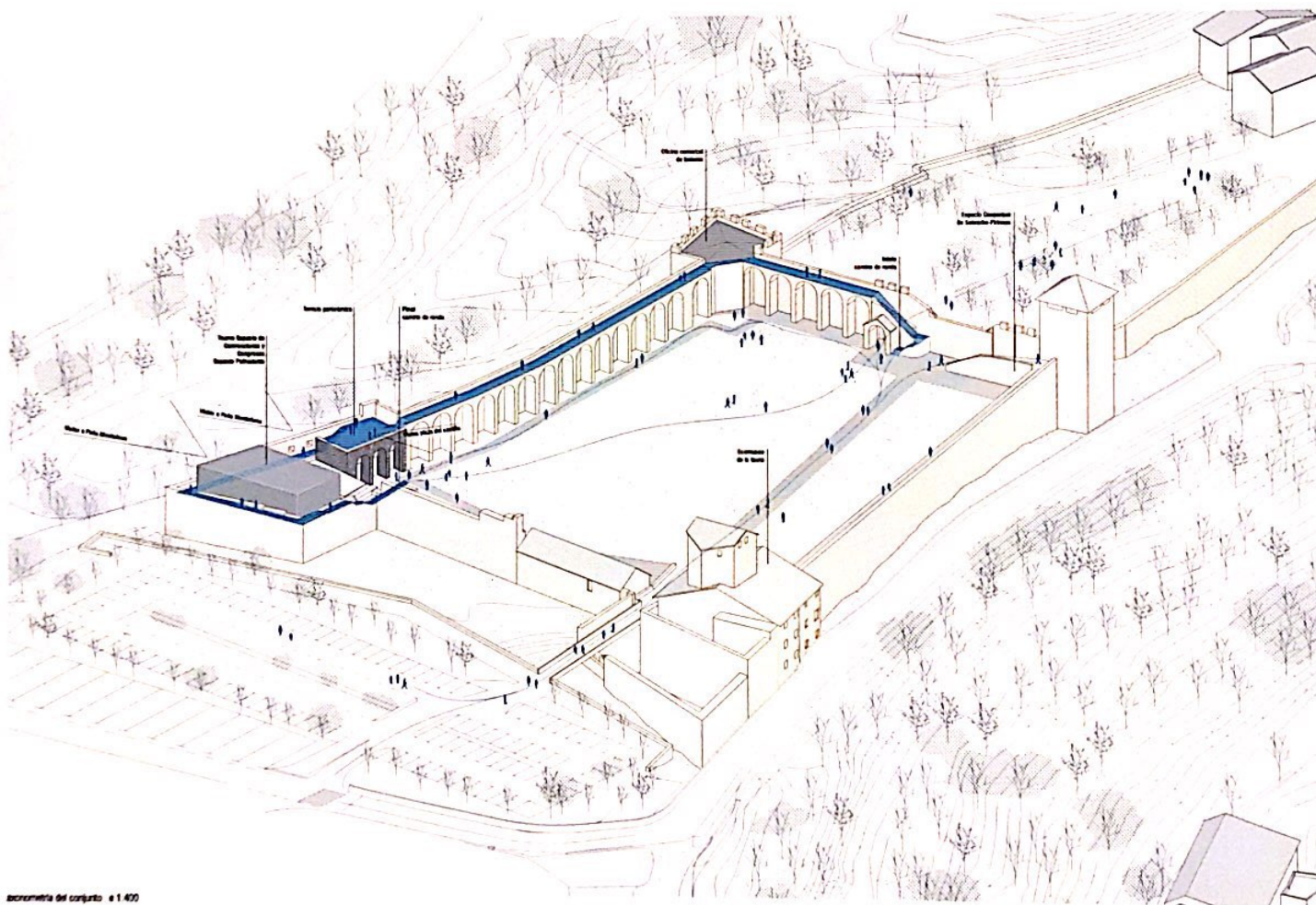


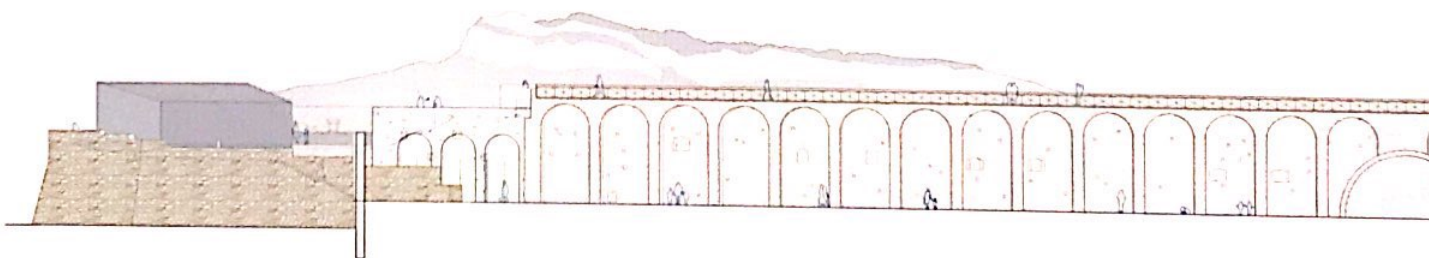


El proyecto se sitúa en la única torre del Castillo de Ainsa que no ha intervenido y busca la consolidación del conjunto con una actitud ambientalista y a su vez coherente con el entorno. El castillo se recoge en dos niveles claros: el nivel a cotas de plaza y el nivel elevado del Plano de Honor sustentado por grandes arcos que da lugar a las mejores vistas de la zona.

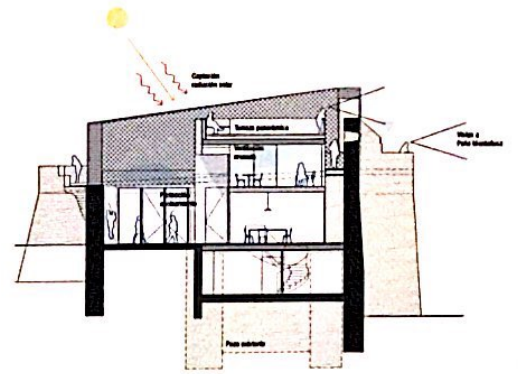
Este paseo, que hoy en día tiene un abrupto final en el límite del solar del proyecto, se convierte en uno de los puntos prioritarios de la intervención. Se propone la continuación de este paseo que bordea el proyecto a lo largo del muro existente y una nueva bajada que termine de consolidar el recorrido actual. plano de ubicación a 1/4000



isometría del conjunto a 1/400



alzado general a 1/200



**Volumen auditorio - Planta**  
 Fachada y exterior de todo el espacio exterior. Material de la zona, mamparas y cerámica.

**Arco - Piedra reutilizada**  
 Se reutilizan los muros existentes de la zona que se le da un uso y se forman los nuevos muros con cerámica.

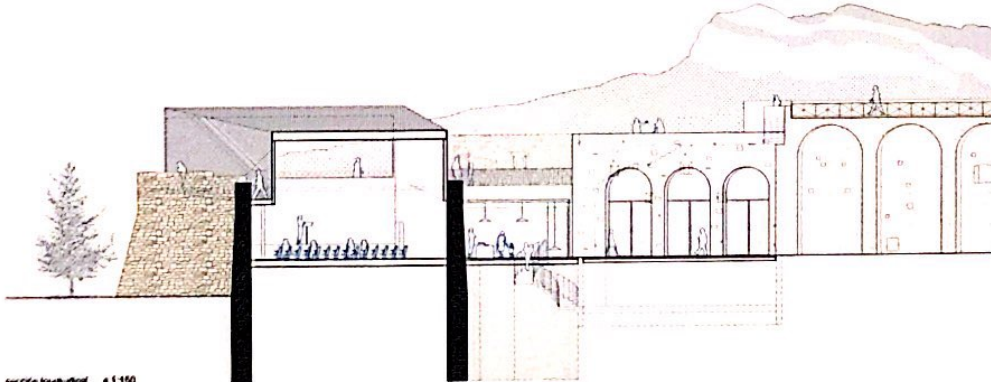
**Estructura - Madera CLT**  
 Para la estructura del edificio. Para el cerramiento se utiliza un sistema de mamparas cerámicas para broncear el agua.

sección transversal e 1.150  
 estrategia climática y materiales



**Superficies**

Planta sótano	m <sup>2</sup> útiles
1 Hall	110m <sup>2</sup>
2 Sala de actos	150m <sup>2</sup>
3 Office	7m <sup>2</sup>
4 Sala de reuniones	50m <sup>2</sup>
5 Almacén 1 y 2	40m <sup>2</sup>
<b>Planta +1</b>	
6 Despacho	37m <sup>2</sup>
7 Baño	4,50m <sup>2</sup>
<b>Planta -1</b>	
8 Baños públicos	50m <sup>2</sup>
9 Almacén	10m <sup>2</sup>
<b>Circulaciones</b>	45m <sup>2</sup>
<b>Total</b>	624,00m <sup>2</sup>



sección longitudinal e 1.150

El proyecto responde a las necesidades programáticas con dos volúmenes claros y una zona intermedio de acceso.

El volumen en contacto con la arcada original busca dar una imagen de continuidad mediante la construcción de tres arcos que terminan en un muro que gira y se une al muro original. Estos arcos, de proporciones y materialidad respetuosas pero contemporáneas, recogen además la combinación del cemento y la cerámica porcelánica, siguiendo la misma lógica del conjunto original. Este volumen acoge la parte más privada del programa sala de reuniones y oficinas internas.

El auditorio se presenta como un volumen autónomo y singular. Se coloca en el exterior de la torre y queda inscrito entre los 4 muros existentes, que definen su geometría trapezoidal.

Ofrece una imagen contundente y significativa a la vez que respeta las visuales y se integra en el conjunto mediante su geometría y materialidad. Es un volumen completamente cónico, al estar en un gran verticilar orientado a norte que ofrece una vista armonizada de la Peña Montañesa.

El volumen intermedio actúa de hall de entrada y espacio polivalente para venta de productos de la zona. Es un espacio libre y flexible que recibe luz natural y protegido por una gran estructura circular colocada en el punto estratégico, que permite en valor las vistas arqueológicas y permite bajar a la planta subterránea donde se encuentran los servicios públicos y el almacén.