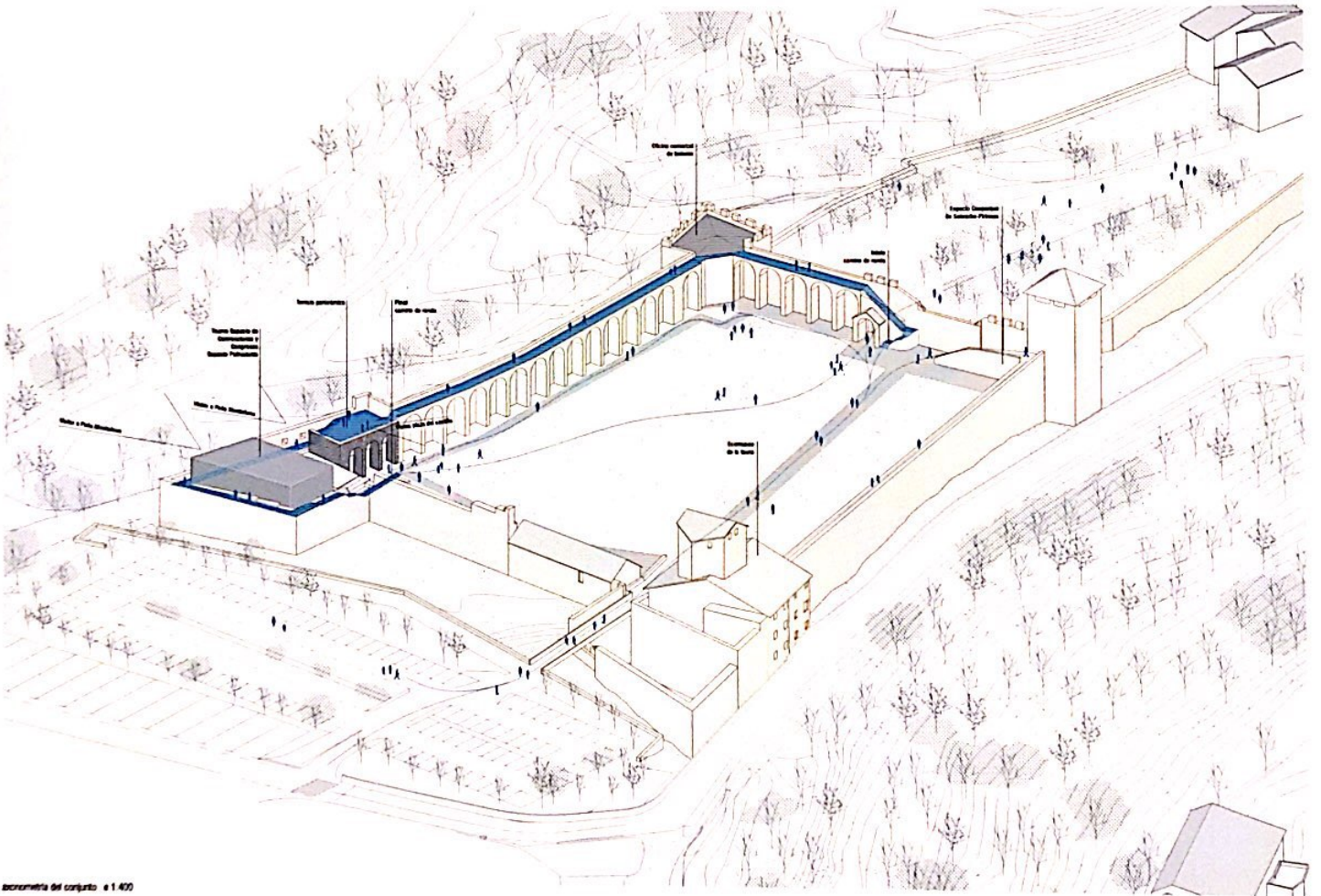
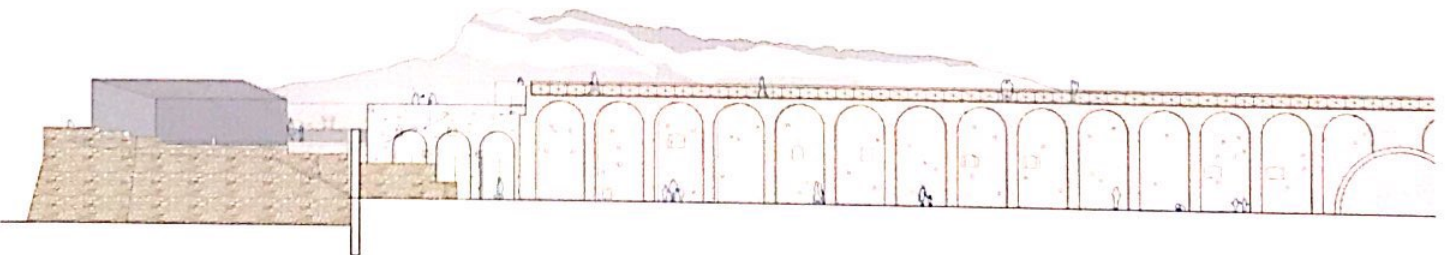


El proyecto se sitúa en la única torre del Castillo de Ainsa que no ha intervenido y busca la consolidación del conjunto con una actitud ambientalista y a su vez coherente con el entorno. El castillo se recoge en dos niveles claros: el nivel a cotas de plaza y el nivel elevado del Plano de Honor sustentado por grandes arcos que da lugar a las mejores vistas de la zona.

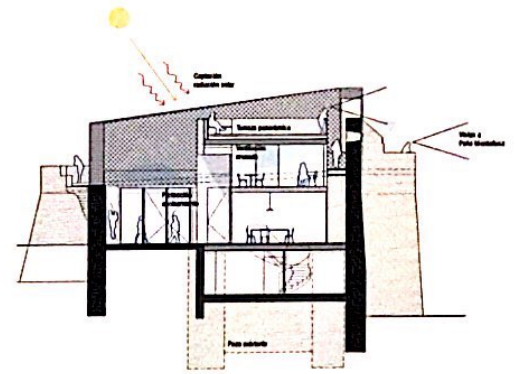
Este paseo, que hoy en día tiene un abrupto final en el límite del solar del proyecto, se convierte en uno de los puntos prioritarios de la intervención. Se propone la continuación de este paseo que bordea el proyecto a lo largo del muro existente y una nueva bajada que termine de consolidar el recorrido actual. plano de ubicación a 1/4000



isometría del conjunto a 1/400



alzado general a 1/200



Volumen auditorio - Planta
 Fachada y exterior de base de arena blanca. Interior de la sala, madera y cemento.

Arco - Piedra reutilizada
 Se reutilizan los arcos existentes de la zona que se le da un color y se forman los nuevos muros con mortero.

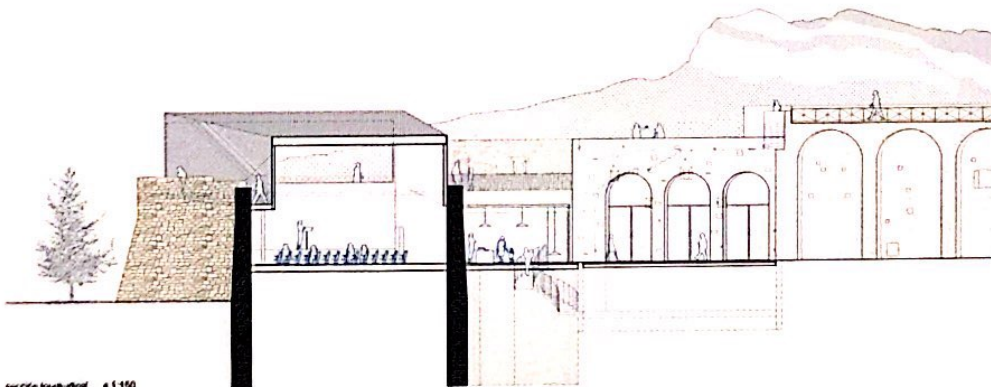
Estructura - Madera CLT
 Para la estructura del edificio. Para el cerramiento se utiliza un sistema de muros compuestos para permitir el agua.

sección transversal e 1.150
 estrategia climática y materiales



Superficies

Planta sótano	m ² útiles
1 Hall	110m ²
2 Sala de actos	150m ²
3 Office	7m ²
4 Sala de reuniones	50m ²
5 Almacén 1 y 2	40m ²
Planta +1	
6 Despacho	37m ²
7 Baño	4,50m ²
Planta -1	
8 Baños públicos	50m ²
9 Almacén	10m ²
Circulaciones	45m ²
Total	624,00m ²



sección longitudinal e 1.150

El proyecto responde a las necesidades programáticas con dos volúmenes claros y una zona intermedio de acceso.

El volumen en contacto con la arcada original busca dar una imagen de continuidad mediante la construcción de tres arcos que terminan en un muro que gira y se une al muro original. Estos arcos, de proporciones y materialidad respetuosas para contemporáneos, recogen además la combinación del cemento y la técnica paramétrica, siguiendo la misma lógica del conjunto original. Este volumen acoge la parte más privada del programa sala de reuniones y oficinas internas.

El auditorio se presenta como un volumen autónomo y singular. Se coloca en el exterior de la torre y queda escrito entre los 4 muros existentes, que definen su geometría trapezoidal.

Ofrece una imagen contundente y significativa a la vez que respeta las visuales y se integra en el conjunto mediante su geometría y materialidad. Es un volumen completamente cónico, al estar en un gran verticilar orientado a norte que ofrece una vista privilegiada de la Peña Montañesa.

El volumen intermedio actúa de hall de entrada y espacio polivalente para venta de productos de la zona. Es un espacio libre y flexible que recibe luz natural y protegido por una gran estructura circular colocada en el punto estratégico, que permite ver los muros arqueológicos y permite bajar a la planta subterránea donde se encuentran los servicios públicos y el almacén.