

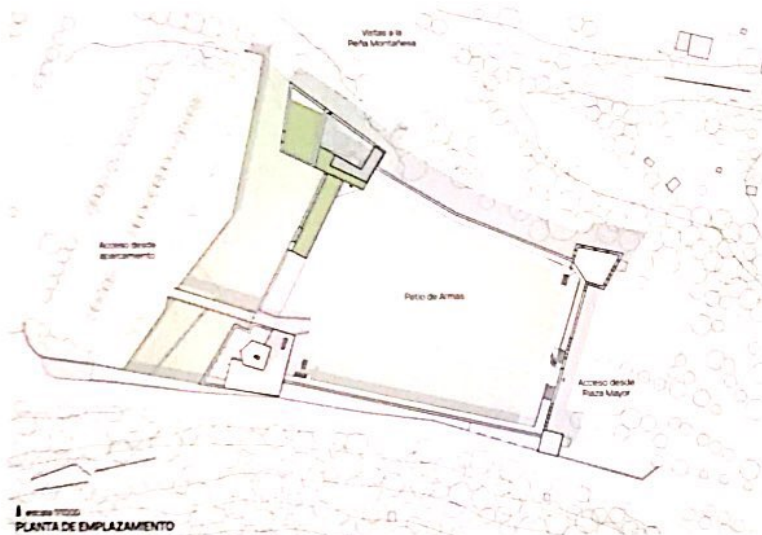
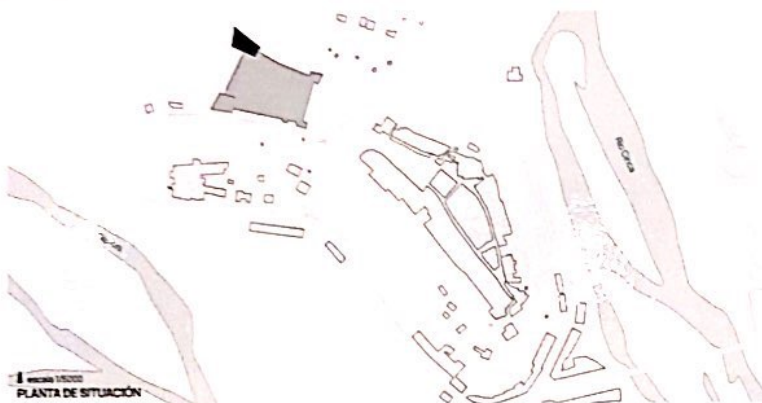
El privilegiado lugar de actuación propuesto para este concurso se enmarca en el Castillo de San Pedro, situado en Ainsa, localidad del Sobrarbe que se alza entre los ríos de Cinca y el Ara, a la sombra de la Peña Montañesa. Se trata de un conjunto declarado Bien de Interés Cultural, calificado como Monumento y dotado de un Grado de Protección Integral, que subraya el valor fundamental de este lugar para la historia y el patrimonio del Primer Aragón.

Habiendo perdido el Castillo su destino castrense, ha sido recuperado como **lugar de encuentro cultural**, incorporando en sus torres un Eco Museo y Centro de Visitantes, la Oficina de Turismo y el Geoparque que ahora se estudia ampliar con un nuevo Espacio de Congresos y Convenciones, además de un Espacio Polivalente que de acogida a los puestos de venta de productos ecológicos de proximidad.

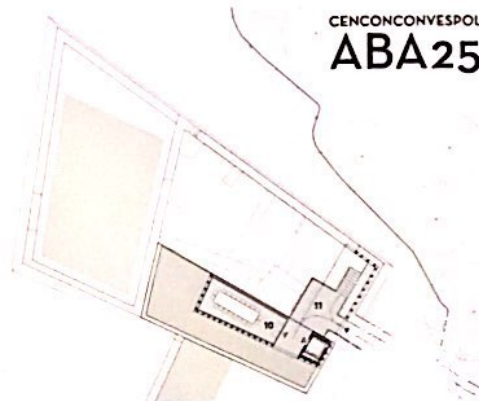
El proyecto que aquí proponemos consiste en la creación de un edificio que, siendo capaz de alojar los espacios de programa requeridos y desde una perspectiva contemporánea, busque la máxima integración en el Castillo, completando la volumetría del baluarte noroeste en armonía con el entorno histórico circundante.

Para ello el programa se desarrolla en torno a los restos arqueológicos que se convierten en un gran vacío central que articula todos los cuerpos de edificación y a través del cual se dirigen las vistas hacia la Peña Montañesa.

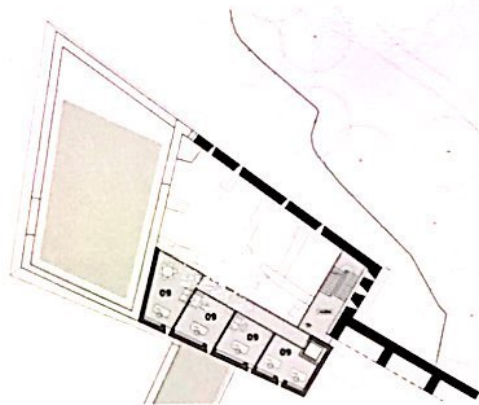
Aprovechamos la incorporación de esta nueva pieza para completar el acceso al Castillo, conectándolo de manera accesible con el Patio de Armas.



PLANTA SEGUNDA

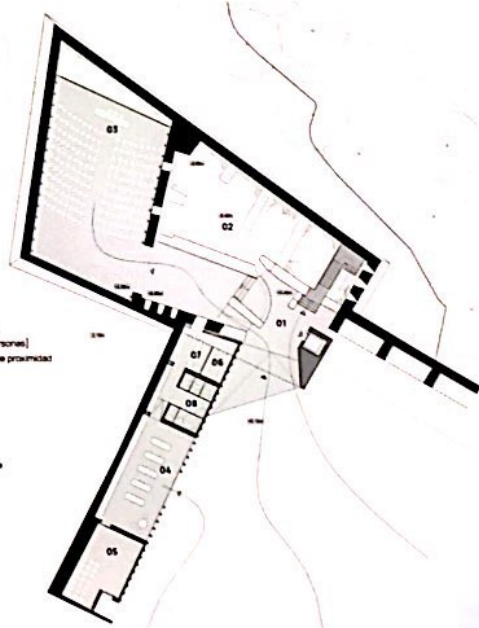


PLANTA PRIMERA

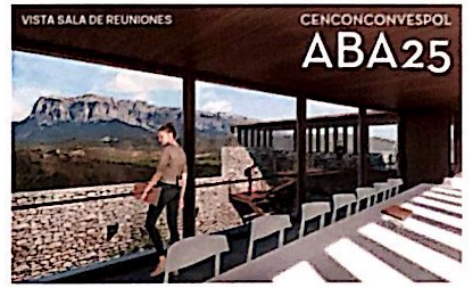


- 01 Hall de acceso
- 02 Restos arqueológicos
- 03 Salón de actos (250 personas)
- 04 Productos ecológicos de proximidad
- 05 Almacén
- 06 Office
- 07 Bar
- 08 Asesos
- 09 Despachos
- 10 Sala de reuniones
- 11 Acceso Paseo de Ronda

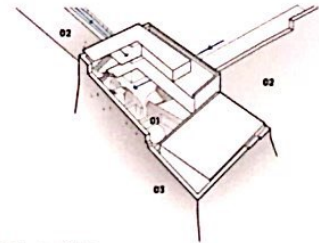
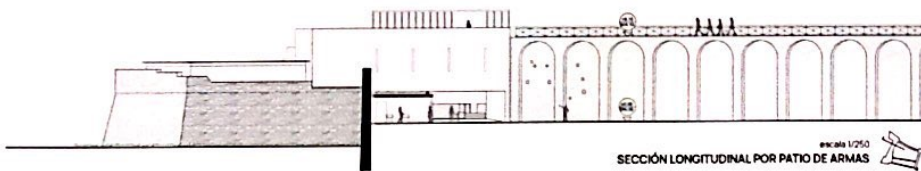
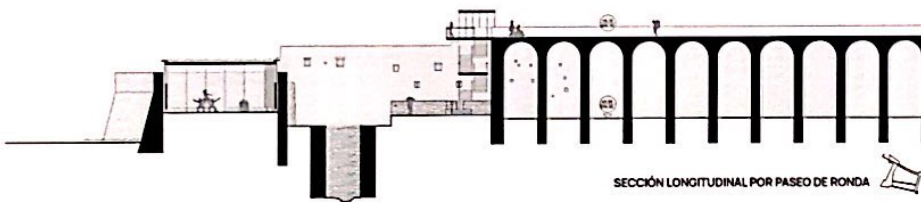
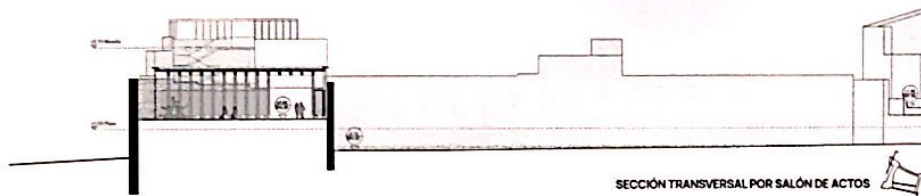
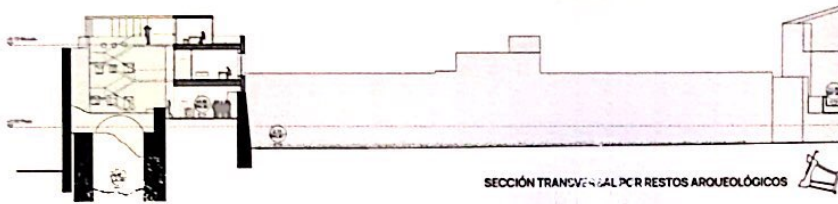
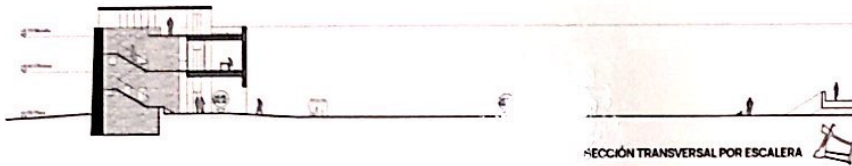
escala 1/250
PLANTA BAJA



VISTA DESDE EL PATIO DE ARMAS

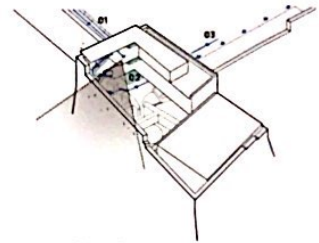


CENCONCONVESPOL
ABA25



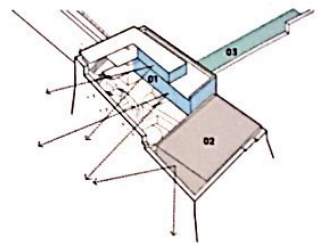
- 01 Restos arqueológicos
- 02 Mural de castillo
- 03 Torre noroeste

INTEGRACIÓN CON LAS PREEXISTENCIAS



- 01 Recorrido sobre el Paseo de Ronda
- 02 Núcleo de comunicación y ascensor
- 03 Comunicación con el patio de armas

RECORRIDO ACCESIBLE



- 01 Oficinas y salas de reuniones
- 02 Salón de actos (250 personas)
- 03 Productos de proximidad y almacenamiento

ESQUEMA DE PROGRAMA

